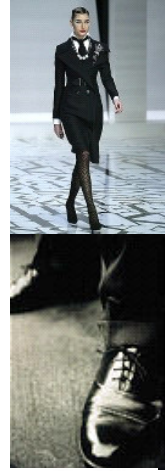


TEX-DEFINE™

I migliori nel PDM



“La gestione del vostro business con intelligenza”







La gestione del vostro business richiede l'integrazione efficiente di tutti i sistemi lavorativi per assicurare la vostra capacità di avere un prodotto di qualità, rispettare le scadenze e controllare i costi di produzione. Il **TEX-DEFINE™ Product Management System** è progettato per coordinare uniformemente questi requisiti. Questo software in voga in questo periodo non solo controlla tutti i dati relativi di sviluppo di prodotto, ma si integra con altri sistemi del database all'interno della rete per formare un notevole sistema d'informazione del prodotto.

TEX-DEFINE™ è un database flessibile e relazionale specificamente generato per le industrie tessili e di abbigliamento. Questo è un programma indipendente che ritrova e conserva direttamente i dati in un database centrale accessibile, controllato ed pubblicato facilmente. I dati possono includere le informazioni di stili, costi, tessuti, set di taglie, variazioni di colore e tutte le decorazioni relative agli accessori. Ciò garantisce che le vostre informazioni sullo sviluppo dei prodotti siano esatte e che tutti i processi di business siano aggiornati e ottimizzati.

Il database include una traccia di verifica che rintraccia chi, quando e dove ha fatto un determinato lavoro. Tutto quello che dovete fare è avviarlo per essere già operativi. Inoltre tutte le relative funzioni inerenti TEX-DEFINE™ possono essere personalizzate per soddisfare le esigenze specifiche della vostra azienda.



“Dal design ai costi”

Kollektionsrahmenplan - 02-2013-2004 - no Status			
Kollektionsrahmenplan		Marke: 02 Mens Classic	Saison: 2013 Sommer
		Jahr: 2004	
Thema Produktgruppe	Items	Items	
	Theme: Light anomaly Lieferzeitraum: 2013-2002 - 11.01.2004	Theme: Adventure Lieferzeitraum: 2013-01-01 - 31.09.03	
Shirt	 Presegnant: + Factory: Winer Status: no Status 2013-02-01-02-0556	 Presegnant: + Factory: Chua Down Status: no Status 2013-02-01-02-0613	
Jackie	 Presegnant: + Factory: Chua Down Status: no Status 2013-02-03-02-0723	 Presegnant: + Factory: Faber Status: no Status 2013-02-03-02-0264	
Hose	 Presegnant: + Factory: Trondal, Inc. Status: no Status 2013-02-05-02-0352	 Presegnant: + Factory: Silver Status: no Status 2013-02-05-02-0679	

Erstellt am: 22.04.2003 12:22:27 Erstellt von: Karin Letzte Änderung: 30.06.2003 15:01:13

Con TEX-DEFINE™ il processo di progettazione per ogni linea o collezione, dall'idea al prodotto finito, è estremamente semplice. Potete persino ordinare l'idea sviluppata secondo determinati prezzi e margini. La struttura della linea o collezione prestabilita dall'utente può essere organizzata all'inizio della stagione per contribuire a determinare quali articoli devono essere creati e, infine prodotti. Tutti i passi, come il raggruppamento o la programmazione della linea, i tessuti, i modelli, i set di taglie e date di consegna, possono essere osservati e analizzati rapidamente e semplicemente, in qualunque momento durante il trasparente processo di sviluppo.

“Alleggerite il vostro carico di lavoro”

TEX-DEFINE™ permette di risparmiare tempo prezioso e soldi eliminando l'immissione di dati non necessari o ripetitivi ove questi siano già presenti all'interno del database. Potete facilmente richiamare e pubblicare i modelli base e provare le performance di vendita, come pure le loro variazioni, o generare rapidamente i nuovi stili. Ciò significa che i costi delle materie prime, i set di taglie e di elaborazione delle regole non devono essere reinserite ogni volta che sono richieste, ma vengono semplicemente recuperate direttamente dall'archivio.

TEX-DEFINE™ facilita incredibilmente le procedure del sistema permettendogli di agire rapidamente mentre elimina il rischio di errore umano.



“Quello che vedete è ciò che otterrete”

Grazie al WYSIWYG del TEX-DEFINE™ (acronimo di What You See Is What You Get, quello che vedete è ciò che otterrete) tutti i dati sono inseriti con facilità all'interno di una maschera totalmente personalizzabile.

Questi dati sono inseriti e disposti in tabelle che successivamente vengono utilizzate come fonti di dati da altri all'interno della vostra organizzazione. A differenza dei sistemi convenzionali, questo metodo si accerta che tutti i dati siano corretti e completamente bloccati.

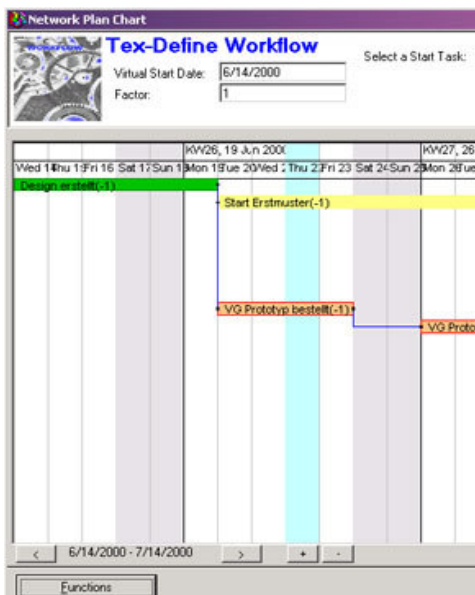
Gli errori nell'input dei dati sono identificati immediatamente prima di essere aggiornati al database centrale.

La trasmissione di dati è possibile grazie una varietà di mezzi, compreso la stampa di carta, fax e e-mail, file in Pdf o trasmissioni via Internet/Web.

Il WEB-ACCESS™ del TEX-DEFINE™ è stato generato specificamente per uso del World Wide Web, per assicurare il costo-efficiente, quest'ultimo permette di accedere ai vostri dati tramite Internet utilizzando un qualsiasi browser, senza riguardo al sistema operativo del terminale (Windows, Linux, MAC ecc.).

La generazione di nuove schede per la visualizzazione sul Web non è necessaria poiché vengono automaticamente generate dal modulo Web Access. Le schede ed i loro dati vengono visualizzate e si comportano allo stesso indifferentemente dal media utilizzato. Tutti i dati sono memorizzati centralmente e possono essere ritrovati in qualunque momento e in qualsiasi parte del mondo.

“Lascia scorrere il tuo lavoro”



I giorni di progettazione e i processi di gestione dei problemi sono finiti con il modulo opzionale WORKFLOW MANAGER™ di TEX-DEFINE™.

È lo strumento perfetto per sia gli operatori che i responsabili.

Con questo unico di programma aggiuntivo l'organizzazione di una linea o di una collezione è sorprendentemente facilitata durante l'intero ciclo di vita del prodotto. Potete preparare le linee o le collezioni, controllare il vostro processo di produzione ed ottimizzare il coordinamento delle singole parti di produzione monitorando tutto da un calendario interno predefinito.

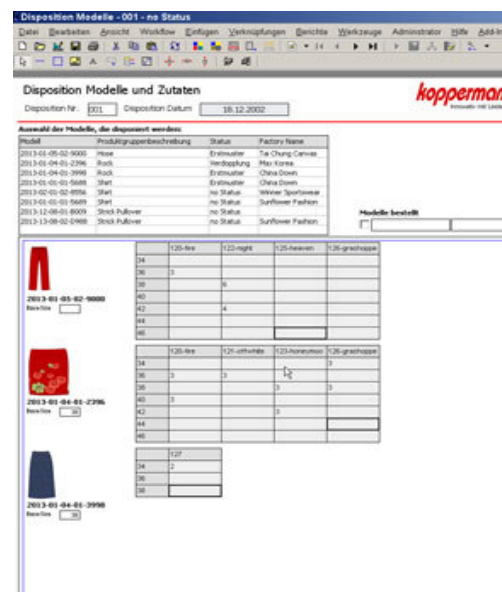
Le capacità di produzione possono essere considerate e calcolate dall'inizio allo sviluppo delle collezioni.

Una delle caratteristiche inestimabili del modulo è la facilità di osservare e aggiornare costantemente la "To do list", il quale visualizza gli incarichi ancora da completare o da delegare ai vari individui/squadre sia all'interno dell'organizzazione che all'esterno. Quando un'operazione è completata il passo successivo si evidenzia automaticamente nella lista dei singoli individui/squadra a cui spetta. Poiché le mansioni sono trasferite automaticamente da reparto a reparto, si riesce ad ottimizzare

la distribuzione delle risorse aziendali garantendo così notevoli risparmi di tempo e denaro.

“Produzione ordinata ai vostri specifici bisogni”

Il modulo facoltativo TEX-DEFINE™ DISPOSITION accerta che tutti gli ordini di produzione procedano rapidamente, completamente e soprattutto, secondo le vostre specifiche richieste. Tutti i dati concernenti i fornitori, quantità, taglie e colori, sono importati direttamente dalle schede tecniche sul prodotto e sono assegnati secondo l'azienda, i fornitori, o il produttore. Di conseguenza, i vostri requisiti di produzione sono completamente fascicolati e calcolati, permettendo così il completo controllo logistico. I cambiamenti sono ricalcolati immediatamente, gli errori potenziali sono minimizzanti.



Modell	Produktgruppenbeschreibung	Status	Factory Name
2013-03-05-02-9000	Hose	Erstmuster	Ta-Chang-Cemex
2013-03-05-02-2396	Rock	Verfäpplung	Max-Korke
2013-03-05-02-2396	Rock	Erstmuster	China-Sweat
2013-03-05-02-5688	Short	Erstmuster	China-Sweat
2013-03-05-02-8996	Short	no Status	Werner-Sportswear
2013-03-05-02-9688	Short	no Status	SurfPower-Fashion
2013-12-08-01-8009	Short-Pullover	no Status	
2013-12-08-01-8488	Short-Pullover	no Status	SurfPower-Fashion

120-ble	120-migt	120-herren	120-grachappe
34			
36	3		
38			
40			
42	4		
44			
46			

120-ble	120-migt	120-herren	120-grachappe
34			
36	3		
38			
40			
42	3		
44			
46			

120-ble	120-migt	120-herren	120-grachappe
34			
36	2		
38			
40			

“Importazione ed esportazione attive”



Uno dei vari motivi per cui TEX-DEFINET™ è lo strumento principale per lo sviluppo dell'industria, è che la comunicazione fra i sistemi eterogenei è resa più semplice e bidirezionale.

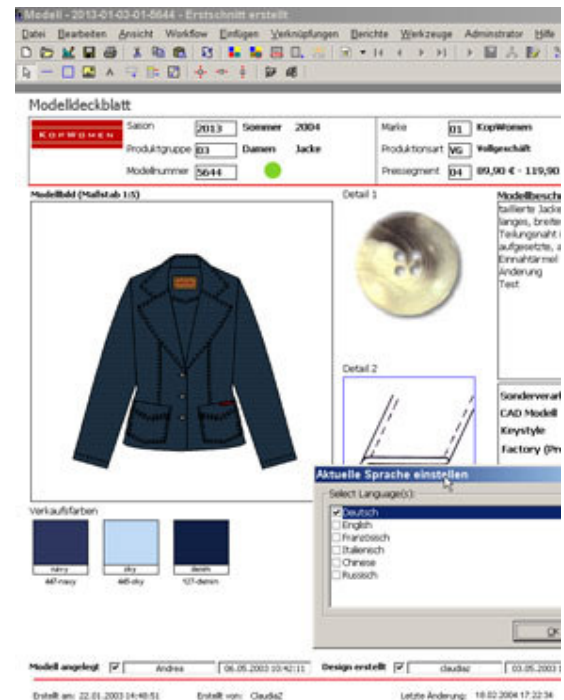
Tutti i server più importanti, compreso il PPS, ERP, AS/400 e UNIX comunicano rapidamente ed precisamente con TEX-DEFINET™.

La procedura guidata di importazione e di esportazione permette un rapido e facile trasferimento di dati, facilitando il processo di comunicazione all'interno del sistema. Le procedure di trasferimento dei dati possono essere salvate e richiamate dal server TEX-DEFINET™, da cui possono essere eseguiti automaticamente seguendo un piano programmato.

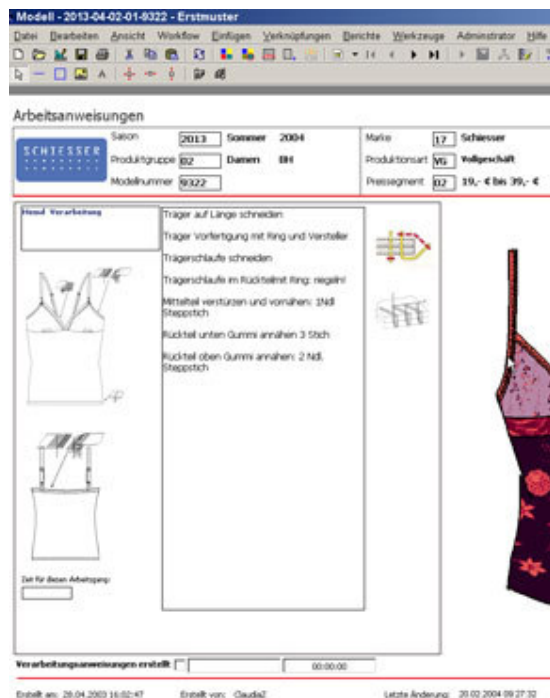
“Scegliete la vostra lingua”

Tutti i blocchi di testo le liste dati e i set di taglie possono essere tradotti automaticamente praticamente in tutte le lingue con database linguistico di TEX-DEFINET™. Scegliete semplicemente la lingue volute e quando le informazioni sul prodotto dei vostri fornitori stranieri verranno trasmesse. Sono disponibili anche lingue con alfabeti non latini, come greco, cinese, arabo, o cirillico. Le traduzioni errate o mancanti sono evidenziate e possono essere pubblicate immediatamente o successivamente dal personale.

Tutti i cambiamenti al testo sono tradotti istantaneamente, accertando che tutti i moduli informativi siano sempre aggiornati in tutte le lingue.



“Il sarto -Database su misura”



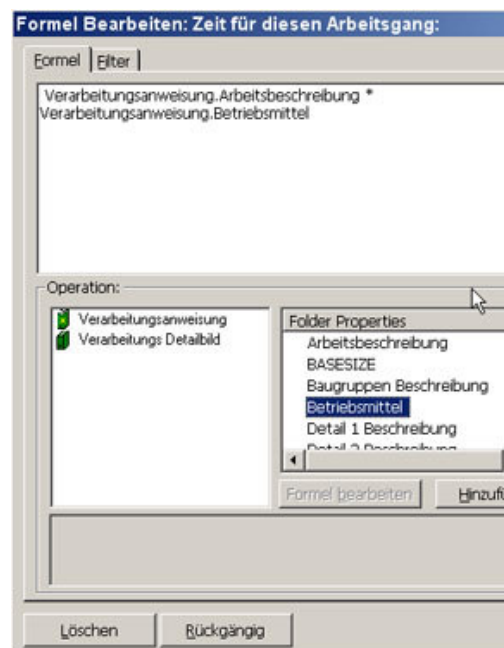
TEX-DEFINET™ non è un software unidimensionale. Può infatti essere uno strumento importante per tutto il business. Il programma vi lascia progettare persino i moduli supplementari coi requisiti più vari. Tutto quello che dovete fare è di personalizzarlo per soddisfare le vostre specifiche esigenze, o se preferite, saremmo felici di adattarlo alle vostre esigenze. Abbiamo un'esperienza di molti anni con clienti nazionali ed internazionali dell'industria tessile di abbigliamento. La conoscenza che abbiamo guadagnato in più di 15 anni di servizio al mondo dell'abbigliamento e tessile ha culminato nella creazione di TEX-DEFINET™.

“Come sempre gestione”

ADMINISTRATOR è integrato in TEX-DEFINET™, si tratta di un modulo per la modifica, la costruzione, o la personalizzazione del database e le relative maschere di inserimento dei dati.

Funzionando con la familiare interfaccia di Windows®, persino gli utenti con poca o nessun'esperienza di database capiranno rapidamente le strutture di ADMINISTRATOR e come immettere, creare e amministrare con facilità i dati al suo interno.

TEX-DEFINET™ è facile da usare perché funziona come un programma di trattamento di testi. Può aprire un mondo di possibilità per la creatività e l'innovazione. Il motore di TEX-DEFINET™ fornisce un'interfaccia semplice e di facile impiego per la pubblicazione dei contenuti del database, senza dovere interessarsi di complicate procedure o della logistica di quest'ultimo.



“I controlli dei fornitori -Iniziate il vostro business quotidiano”

Un'altra sfaccettatura di distinzione di TEX-DEFINET™ è il suo integrato modulo di calcolo, che ottimizza la gestione delle decisioni logistiche giornaliere.

È disponibile ogni possibile piano d'azione dell'analisi sia preventiva che post-calcolo. Tutto ciò che dovete fare è immettere i dati necessari.

Ciò si applica alla produzione interna ed all' outsourcing. È il mezzo ideale per gestire ed analizzare i dati dei distributori, per accertare la continua qualità, per preservare standards sociali ed ambientali, così come per sviluppare i reports che valutano i risultati della produzione, dell'infrastruttura, o di qualifiche del personale.

I risultati sono precisi, permettono la verifica del sistema dei fornitori e apportando un vantaggio importante rispetto alla concorrenza, in modo particolare a livello internazionale.

Modelli - 2013-01-04-01-2296 - Verdopplung

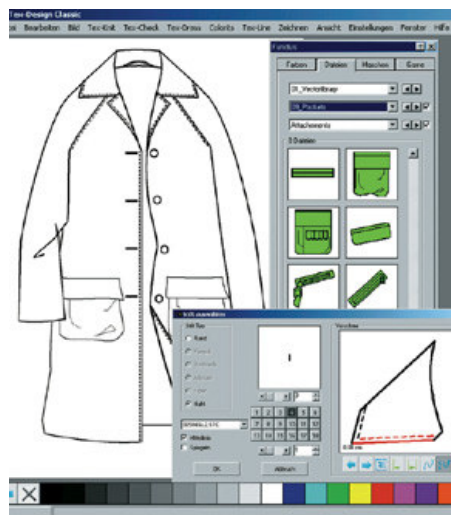
Kalkulation Eigenfertigung Größen

Season: 2013 Sommer 2004
 Produktgruppe: 04 Damen Rock
 Modellnummer: 2296
 Marke: 01 KapWamen
 Produktionsart: 01 Eigenfertigung
 Presegment: *

Farbe	120-fre	121-offwhite	123-honey-moon	126-grahopper
Kosten Oberstoff	7,76 €	11,14 €	8,03 €	9,18 €
Kosten Meterware				
Kosten Zutat	5,68 €	5,68 €	5,68 €	5,68 €
Material Kosten	13,44 €	16,82 €	13,71 €	14,86 €
Ma: <input type="text"/>				
Ges. Material Kosten	13,44 €	16,82 €	13,71 €	14,86 €
Ma: <input type="text"/>				
Kosten ab Werk	13,97 €	17,35 €	14,24 €	15,39 €
Transport/Fracht	<input type="text"/>	<input type="text"/>	<input type="text"/>	<input type="text"/>
Kosten End Haus	13,97 €	17,35 €	14,24 €	15,39 €
Strukturkosten in %	<input type="text"/>	<input type="text"/>	<input type="text"/>	<input type="text"/>
Vertriebskosten in %	<input type="text"/>	<input type="text"/>	<input type="text"/>	<input type="text"/>
Herstellungskosten	13,97 €	17,35 €	14,24 €	15,39 €
Ziel Deckungsbeitrag in %	50			
errechneter EK	23,80 €	27,06 €	22,22 €	24,03 €
Aufschlag VK-Marge	042 %			
errechneter VK	52,75 €	65,49 €	53,77 €	58,10 €
VK empfohlen	59,00 €			

Erstellt am: 15.01.2003 11:15:44 Erstellt von: Gwal2 Letzte Änderung: 17.02.2004 17:34:52

“I profili per le vostre idee e per i disegno tecnico”



Il modulo TECHNICAL DRAWING™ di TEX-DEFINET™ è la soluzione perfetta per la creazione del disegno tecnico, per le istruzioni di produzione e per le bozze. Questo programma usa sia la tecnologia vettoriale che le immagini bitmap. Il supporto alle immagini bitmap aiuta i creativi nella creazione dei bozzetti, mentre la tecnologia vettoriale supporta la creazione del disegno tecnico finale.

Piuttosto che avere un'applicazione eccessivamente elaborata dei grafici, il TECHNICAL DRAWING™ di TEX-DEFINET™ fornisce la capacità di generare i profili di archivia e condividerli, contribuisce così a facilitare nello sforzo giornaliero del lavoro e fornisce la libertà necessaria per essere creativo.